

## Naam cursus: Bedrijfsadministratie 1

Code cursus: BA170101

### 1. Docent

Wordt nader bekend gemaakt.

### 2. Studiefase en semester

Propedeuse, semester 2

### 3. Vereiste voorkennis

Geen noemenswaardige voorkennis vereist.

### 4. Competenties

### 5. Leerdoelen en eindtermen

- De student beschrijft informatieproces in de organisatie;
- De student kan eenvoudige boekingscyclus van een handelsonderneming uitvoeren;
- De student kan eenvoudige boekingen in verband met kosten, opbrengsten, uitgaven en ontvangsten verrichten;
- De student kan bijzondere boekingen in verband met de Permanence, voorraad en personeelskosten verrichten;
- De student (her)kent kenmerkende eigenschappen van een boekhouding van een dienstverlenende organisatie;
- De student kan werken met een geautomatiseerd financieel systeem.

### 6. Inhoud

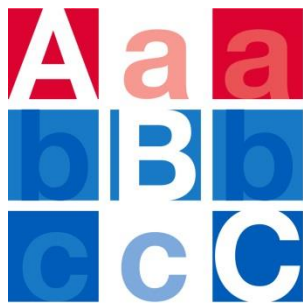
Overzicht per week:		Activerende leeractiviteit	
Week	Thema/Onderwerp	Bestuderen	Vorbereiden
1	Thema 1: Boekhoudmodel Inventarislijst en (begin)balans Financiële feiten en grootboek	Basisstudie in het Boekhouden Hoofdstuk 1 Hoofdstuk 2	Hoofdstuk 1: Opgave 1.01 t/m 1.05 Hoofdstuk 2: Opgave 2.01 t/m <b>2.08</b>
2	Journal Hulpreekeningen van de rekening Eigen vermogen	Basisstudie in het Boekhouden Hoofdstuk 3 Hoofdstuk 4	Hoofdstuk 3: Opgave 3.01 t/m 3.04 Hoofdstuk 4: Opgave 4.01 t/m <b>4.09</b>
3	Kolommenbalans, van proefbalans tot eindbalans Omzetbelasting	Basisstudie in het Boekhouden Hoofdstuk 5 Hoofdstuk 6	Hoofdstuk 5: Opgave 5.01 t/m <b>5.10</b> Hoofdstuk 6: Opgave 6.01 t/m <b>6.10</b>
4	Inkoop- en verkoopretouren Vooraafgaande journalposten	Basisstudie in het Boekhouden Hoofdstuk 7 Hoofdstuk 8	Hoofdstuk 7: Opgave 7.01 t/m 7.04 Hoofdstuk 8: Opgave 8.01 t/m 4.06
5	Dagboeken Subgrootboeken	Basisstudie in het Boekhouden Hoofdstuk 9 Hoofdstuk 10	Hoofdstuk 9: Opgave 9.01 t/m 9.05 Hoofdstuk 10: Opgave 10.01 t/m

Louiselaan 115 / Hoek Verlengde Mahonylaan, Paramaribo, Suriname

T.: +597 521892 / +597 8960614 | E.: [info@hogeschool-abc.com](mailto:info@hogeschool-abc.com)

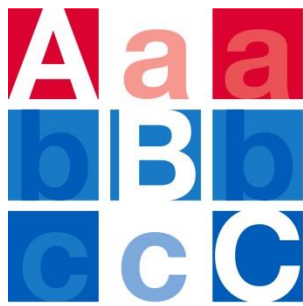
KKF 68037 | Belastingdienst Vastnummer 08393

Bankrekeningnummers FinaBank SRD 04-19.46.987 | USD 04-19.46.995 | Euro 04-19.47.001



# HOGESCHOOL

			10.07
6	Het rekeningstelsel ERP-systemen	Basisstudie in het Boekhouden Hoofdstuk 11 Hoofdstuk 12	Hoofdstuk 11: Opgave 11.01 t/m 11.16  Hoofdstuk 12: Opgave 12.01 t/m 12.02
7	Thema 2: Eigen en vreemd vermogen Eigen vermogen en eenmanszaak Eigen vermogen en personenvennootschappen	Basisstudie in het Boekhouden Hoofdstuk 13 Hoofdstuk 14	Hoofdstuk 13: Opgave 13.01 t/m 13.06  Hoofdstuk 14: Opgave 14.01 t/m 14.8
8	Herhaling		Proeftoets
9	Collegevrije week		
10	Toetsweek	1 <sup>e</sup> deelttoets	Basisstudie in het boekhouden: Hoofdstukken 1 t/m 14
11	AccountView	Computerboekhouden met Accountview Hoofdstuk 1 t/m 4	AccountView
12	Eigen vermogen en naamloze of besloten vennootschap Vreemd vermogen	Basisstudie in het Boekhouden Hoofdstuk 15 Hoofdstuk 16	Hoofdstuk 15: Opgave 15.01 t/m 15.07; 15.17 t/m 15.20 Hoofdstuk 16: Opgave 16.01 t/m 16.05; 16.10 t/m 16.15
13	Financiële structuur van de onderneming Thema 3: Goederenbeweging en kosten- en opbrengstentoekening aan perioden  Administratie van handelsgoederen	Basisstudie in het Boekhouden Hoofdstuk 17 Hoofdstuk 18	Hoofdstuk 3: Opgave 17.01 t/m 17.09 Hoofdstuk 18: Opgave 18.01 t/m 18.10
14	Administratie van kosten en opbrengsten Thema 4: Kostentoekening aan kostendragers (kostenverbijzondering)  Kostenverbijzonderingsmethoden	Basisstudie in het Boekhouden Hoofdstuk 19 Hoofdstuk 20	Hoofdstuk 19: Opgave 19.01 t/m 19.04; 19.14 t/m 19.18; 19.20 t/m 19.23; 19.34 t/m 19.36 Hoofdstuk 20: Opgave 20.01 t/m 20.06



# HOGESCHOOL

15	Handelsondernemingen Industriële ondernemingen met massaproductie	Basisstudie in het Boekhouden Hoofdstuk 21 Hoofdstuk 22	Hoofdstuk 21: Opgave 21.01 t/m 21.06 Hoofdstuk 22: Opgave 22.01 t/m 22.06; 22.11 t/m 22.15; 22.20 t/m 22.24
16	Industriële ondernemingen met stukproductie Doel, grondbeginselen en regelgeving externe jaarrekening	Basisstudie in het Boekhouden Hoofdstuk 23 Hoofdstuk 24	Hoofdstuk 23: Opgave 23.01 t/m 23.07 Hoofdstuk 24: Opgave 24.01 t/m 24.03
17	Externe jaarrekening: Balans Externe jaarrekening: Winst-en- verliesrekening	Basisstudie in het Boekhouden Hoofdstuk 25 Hoofdstuk 26	Hoofdstuk 25: Opgave 25.01 t/m 25.06 Hoofdstuk 26: Opgave 26.01 t/m 26.05
18	Externe jaarrekening: Toelichting Kerncijfers en kengetallen	Basisstudie in het Boekhouden Hoofdstuk 27 Hoofdstuk 28	Hoofdstuk 27: Opgave 27.01 t/m 27.10 Hoofdstuk 28: Opgave 28.01 t/m 28.02; proeftoets
19	Collegevrije week		
20	Toetsweek		
21	Toetsweek	2 <sup>e</sup> deelttoets  3 <sup>e</sup> deelttoets	Basisstudie in het boekhouden Hoofdstukken 15 t/m 28  AccountView

De uitwerkingen van de opgaven die rood zijn gemarkeerd, dient de student in week 4 via het student/docent portal te uploaden. In week 5 worden deze opgaven tijdens de les behandeld. In week 8 en in week 18 wordt een proeftoets behandeld.

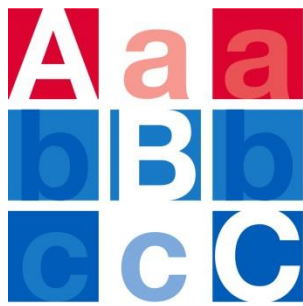
## 7. Contacturen

Activerende leeractiviteit: 16 weken/ 3 uur per week  
Totaal aantal contacturen per semester: 48 uren.

Na een korte training AccountView dient de student door middel van zelfstudie met het programma te oefenen.

## 8. Wijze van toetsen

De student legt twee schriftelijke toetsen af die steeds handelen over een deel van de leerstof. Daarnaast legt de student een toets af op de computer waarbij de student een eenvoudige administratie voert met AccountView.



# HOGESCHOOL

Nr	Cursuscode	Toetsvorm	Naam	Weging
1	BA170101DT1	Schriftelijke toets	1 <sup>e</sup> deelttoets	40%
2	BA170101DT2	Schriftelijke toets	2 <sup>e</sup> deelttoets	40%
3	BA170101DT3	Computer	Accountview	20%

Opmerking:

Voor geen van de deelttoetsen mag een cijfer lager dan 5,0 behaald worden.

## 9. Herkansing

De student krijgt twee keer per jaar de gelegenheid om elk toets af te leggen. De herkansing van de schriftelijke toets bevat de gehele lesstof verdeeld over twee deelttoetsen ingeval van een score beneden 5,0.

## 10. Aanwezigheid

Er is geen aanwezigheidsverplichting.

## 11. Studielast

De studielast voor deze cursus bedraagt 140 SBU. Voor deze cursus wordt 5 EC toegekend.

## 12. Collegemateriaal

Verplichte literatuur:

Basisstudie in het boekhouden; Kuppen, R. en Luit van, F.

ISBN: 9789001820725; Druk: 8; Noordhoff

Basisstudie in het boekhouden opgaven; Kuppen, R. en Luit van, F.

ISBN: 9789001820749; Druk: 8; Noordhoff

Programma AccountView en handleiding (downloaden vanuit het student/docent portal)